

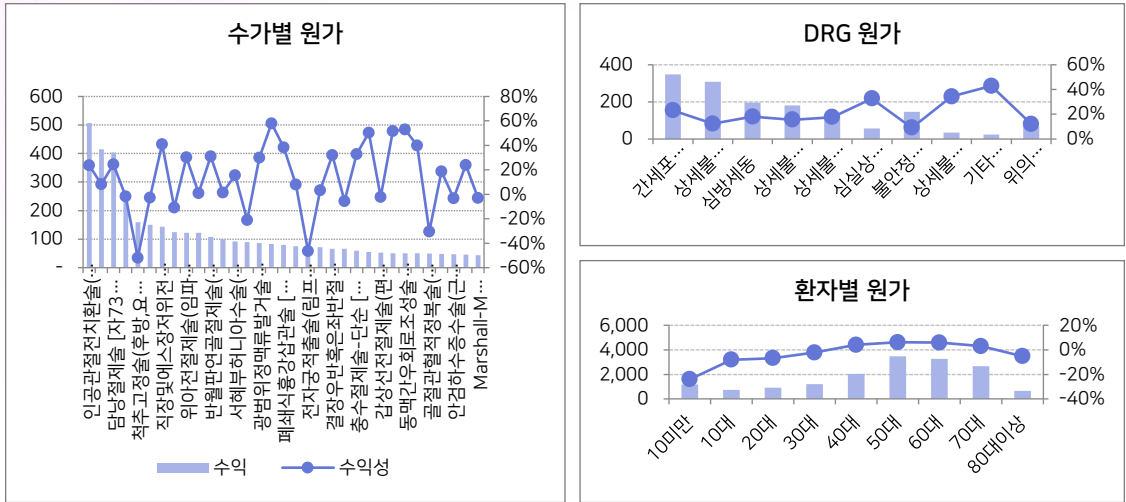
CalebABC CP™

CalebABC Hospital™의 시행과(장소) 원가 정보를 이용하여 수가, 환자, DRG 원가를 산출합니다.

상병, 보험유형, 성별, 연령대, 지역별 원가를 산출할 수 있습니다.

상병별/성별, 연령대/상병별 등 다양한 관점의 원가정보를 상호 믹스하여 산출할 수 있습니다.

이를 통해 재무관점의 CP(Critical Pathway)를 구성하고 비급여수가의 가격을 합리적으로 결정할 수 있습니다.



CalebABC CP™는 가장 선진화된 원가계산 방법인 환자별 원가계산 방법론을 적용합니다.

환자관련원가를 환자별 평균원가(1/N 또는 환자원가)로 수가로 배부(상대가치 점수 등)하면 간접활동원가로 인해 환자, 상병, DRG원가의 심각한 왜곡을 초래합니다.

따라서, 수술실 등 환자가 유발한 원가는 환자로 배부하여 환자 특성을 반영한 환자, 상병, DRG원가를 산출합니다.

