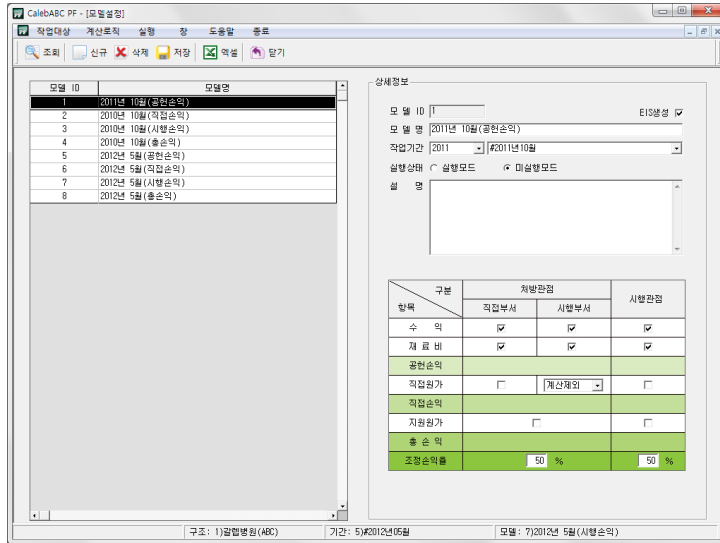


CalebABC PF™

CalebABC Hospital™에서 계산한 처방/시행의별 원가결과를 성과평가 목적으로 사용하기 위해서, 피평가자의 통제불능 원가요소와 수가의 불합리함을 조정함으로써 동기부여 할 수 있는 평가용 원가로 전환합니다.

손익기준의 평가지표를 사용함으로써 합리적인 채용, 신규장비 구입 및 공간 확보에 대한 의사결정이 이루어집니다. 평가기준은 평가자의 결정 권한이지만, 피평가자가 통제불능한 요소를 최대한 제거해야 수용성이 높아집니다.



- 가장 포괄적인 성과를 포함하는 손익기준을 다양하게 정의하여 평가용 원가를 시뮬레이션 할 수 있습니다.
- 처방/시행의 원가계산 결과를 활용합니다.
- 부서-계정원가의 시뮬레이션, 배부기준 및 간접원가 산정방식 등을 변경할 수 있습니다.
- 성과급은 병원 성과(이익)와 연동되어야 합니다.

